

Zpráva ze zahraniční služební cesty

Jméno a příjmení účastníka cesty	Bedřich Vychodil	
Pracoviště – dle organizační struktury	1.6.3	
Pracoviště – zařazení	ODODD 1.6	
Důvod cesty	Návštěva veletrhu CEBIT	
Místo – město	Hannover	
Místo – země	Německo	
Datum (od-do)	1.-4. 3. 2011	
Podrobný časový harmonogram	<ol style="list-style-type: none"> 1. Den 1.3.2011 Odjezd v 13:00, Praha - Wehnsen 2. Den 2.3.2011 Odjezd Wehnsen – Hannover Celodenní návštěva veletrhu CEBIT 3. Den 3.3.2011 (pobyt v Hannoveru) Celodenní návštěva veletrhu CEBIT 4. Den 4.3.2011 (pobyt v Hannoveru) Dopolední návštěva veletrhu CEBIT Odjezd vlakem Hannover-Berlin-Praha 	
Spolucestující z NK	NKP - J. Polišenský, T. Foltýn, I. Ijubka, O. Lehr (Vypracují vlastní cestovní zprávu)	
Finanční zajištění	IOP-NDK	
Cíle cesty	Návštěva veletrhu CEBIT za účelem zjištění hardwarové podpory JP2 v prostředí skenerů užívaných v masové digitalizaci. Konzultace problematiky generování validních souborů JP2.	
Plnění cílů cesty (konkrétně)	viz zpráva níže	
Program a další podrobnější informace	Program konference je dostupný přes: http://www.cebity.de/home	
Přivezené materiály	viz zpráva a emailová komunikace	
Datum předložení zprávy	10.3.2011	
Podpis předkladatele zprávy		
Podpis nadřízeného	Datum:	Podpis:
Vloženo na Intranet	Datum:	Podpis:
Přijato v mezinárodním oddělení	Datum:	Podpis:

Zpráva je pracovníkem do mezinárodního oddělení předložena nejpozději při vyúčtování cesty do 2 týdnů po jejím ukončení. Bez cestovní zprávy nebude provedeno vyúčtování. Při výjezdu více pracovníků na tutéž služební cestu s týmž programem lze odevzdat společnou cestovní zprávu.

1. Den

ZEUTSCHEL skenery

- Torsten Odenwald (Software Development) přislíbil zaslání přesného nastavení profilu JP2 které je nastaveno v ZEUTSCHEL skenerech.
- viz e mail, z důvodu důvěrných informací je možné interní komunikaci předložit na vyžádání.

Kontakt: Torsten.odenwald@zeutschel.de

Webové stránky: www.zeutschel.com

MICROBOX skenery

- Sebastian Korb přislíbil zaslání přesného nastavení profilu JP2 které je nastaveno v MICROBOX skenerech.

Kontakt: Sebastian.korb@microbox.de

Webové stránky: www.microbox.de, www.book2net.net

Book Eye skenery

- Thomas Ingendoh (President & CEO).
- Diskuze ohledně nepodporování JPEG2000 v produkovaném hardwaru a důvody.
- Domluvená schůzka na 3.3 ohledně JPEG2000 a JP2 profilu a problematiky 24bitové hloubky.

Kontakt: ingendoh@imageaccess.de

Webové stránky: www.imageaccess.de, www.scan2net.de

CCS

- Rozhovor s Claus Gravenhorst (Sale director CCS)
- viz e mail, z důvodu důvěrných informací je možné interní komunikaci předložit na vyžádání.

Kontakt: c.gravenhorst@content-conversion.com

Webové stránky: www.content-conversion.com

2. Den

Image Access (Scan2Net, Skenery BookEye4, ZEUTSCHEL)

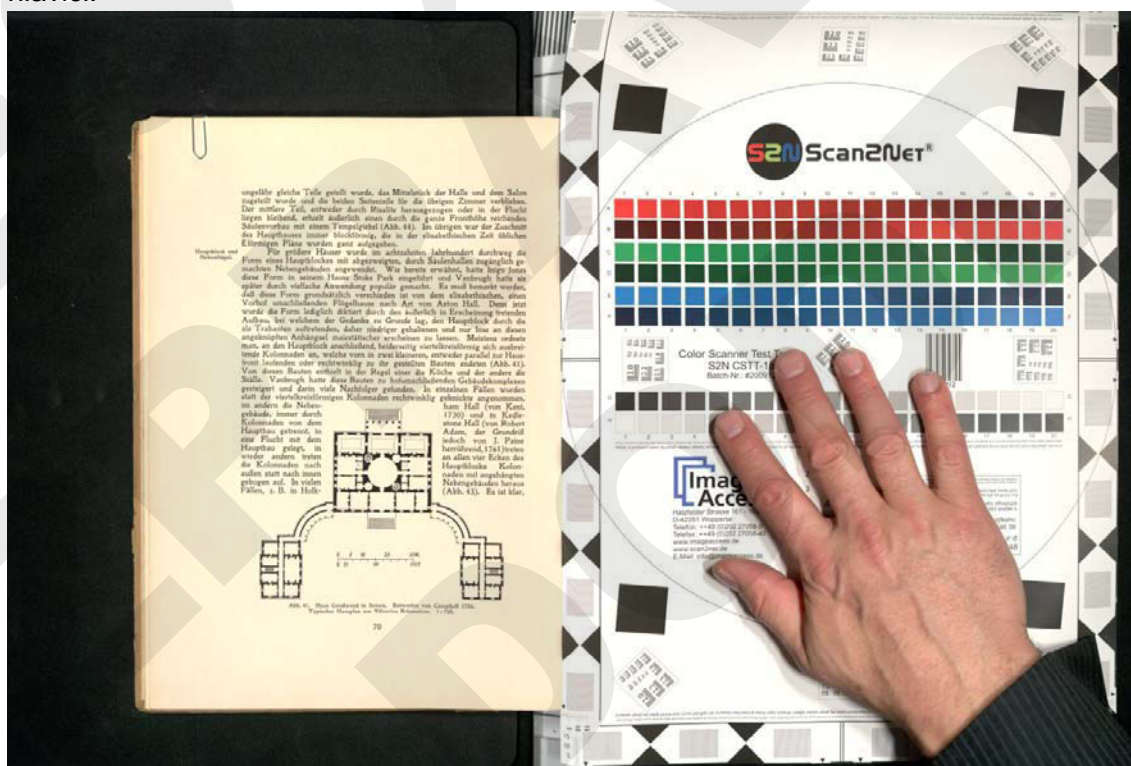
- Thomas Ingendoh (President & CEO)
- Diskuze ohledně nepodporování JPEG2000 v produkovaném hardwaru
 - o Nastolené důvody:
 - Zpomaluje proces skenování
 - Malý zájem o využití JP2 ze strany uživatelů
- Problematika barevné 24bitové barvy
 - o Skenují do 36bitové barevné hloubky RGB (12bit na kanál)
 - Po gama korekci spadne počet barev na cca 11bitů
 - Převedení do 24bitů RGB (8bitů na kanál) Tímto se odstraní problém s „mezerami“ v celém spektru zachycených barev.
 - Z tohoto důvodu je výsledný JPEG je kvalitnější oproti konkurenci
- Problematika tzv. (TURBO) skenování
 - o The Truth about Turbo Scanning (White paper)
- Mají vyřešený problém s tzv. Překrytím „Overlap“ u průchozích skenerů oproti konkurenci například skenery CONTEX (vlastní zkušenost z USA).
- Na prvotní zavedení poškozených formátů mají vyvedenou vlastní obálku „envelop sheet“.

Kontakt: ingendoh@imageaccess.de

Webové stránky: www.imageaccess.de, www.scan2net.de

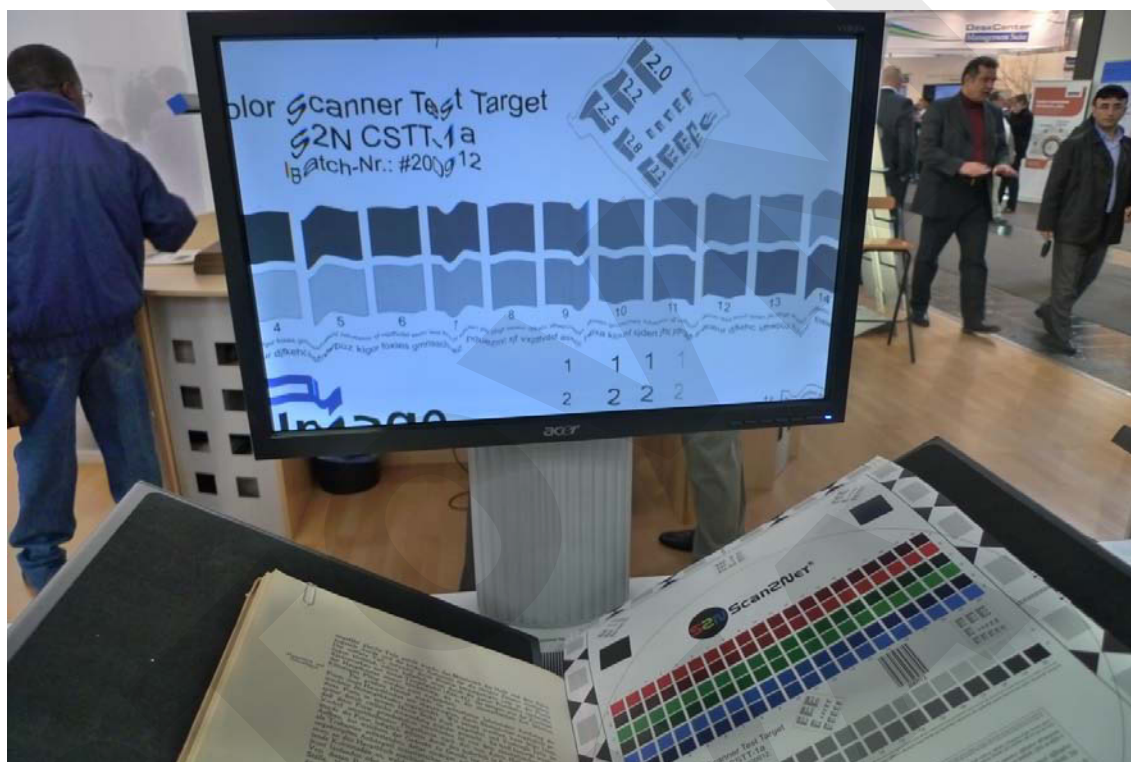


Obr.1. Detail A-úto-kalibračních štítků umístěných přímo na těle skeneru Bookeye. Využívá též navádějících laserů pro udržení kolmosti skenované předlohy vůči snímací hlavici.



Obr. 2. Příklad skenu. Vyznačuje se dostatečnou hloubkou ostroty. Využívá ICC profilů (volitelné) není třeba kalibrace

Zpráva je pracovníkem do mezinárodního oddělení předložena nejpozději při vyúčtování cesty do 2 týdnů po jejím ukončení. Bez cestovní zprávy nebude provedeno vyúčtování. Při výjezdu více pracovníků na tutéž služební cestu s týmž programem lze odevzdat společnou cestovní zprávu.



Obr. 3. Skenery jsou obecně háklivé na vibrace. Technologie tohoto skeneru Bookeye s otočným jednořádkovým senzorem je více citlivá. Toto je simulace výsledku při hrubém zacházení (sám Thomas Ingendoh mechanicky několikrát značně uhodil skenovací hlavici při skenování).

Staude GmbH

- Peter Kindereit (Sales)
- Vytvoří vlastní design skenerů, ale technologii mají od firmy Image Access
- Druhy skenerů, které vyvíjejí
 - o Skener MAP MASTER, formát A01+, flatbed Scanner
 - o Skener 2, True 600 dpi, Book Scanner
 - o Copy Terminal
- Kontakt: p.kindereit@e-staude.com, pkindereit@staude-dresden.com
- Webová stránka: www.e-staude.com, www.staude-dresden.com



Obr. 4. Skener MAP MASTER, formát A01+, **nově** s nastavitelnou výškou

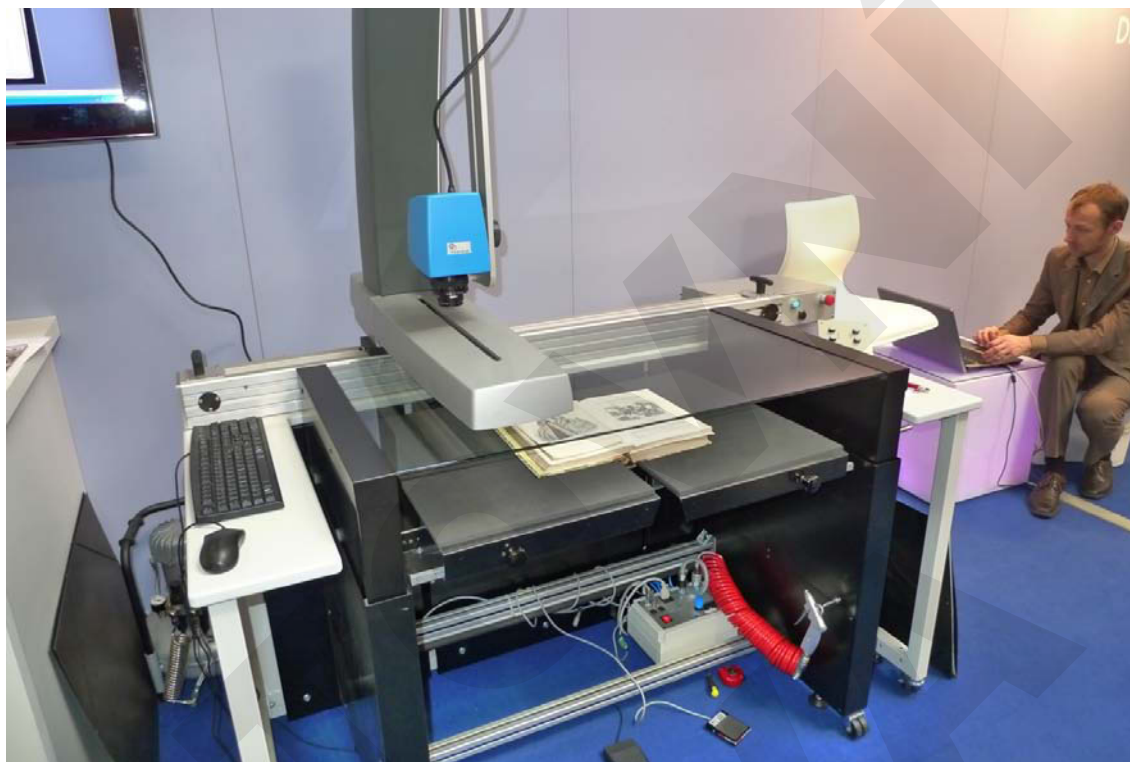
i2s digibook (Innovate Imaging Solutions)

- Představení specializovaných skenerů s vysokým rozlišením s proprietárním snímačem s i2s (rozhraní HDMI)
- dvou-kamerový produkční skener KABIS III, KIRTAS (USA).

Kontakt: p.bergeron@i2s.fr

Webová stránka: www.i2s-digibook.com

Zpráva je pracovníkem do mezinárodního oddělení předložena nejpozději při vyúčtování cesty do 2 týdnů po jejím ukončení. Bez cestovní zprávy nebude provedeno vyúčtování. Při výjezdu více pracovníků na tutéž služební cestu s týmž programem lze odevzdat společnou cestovní zprávu.



Obr. 5. skener s vysokým rozlišením HDMI rozhraní snímáče i2s



Obr. 6. Detail proprietárního **HDMI rozhraní** snímáče i2s

Zpráva je pracovníkem do mezinárodního oddělení předložena nejpozději při vyúčtování cesty do 2 týdnů po jejím ukončení. Bez cestovní zprávy nebude provedeno vyúčtování. Při výjezdu více pracovníků na tutéž služební cestu s týmž programem lze odevzdat společnou cestovní zprávu.



Obr. 8. Skener využívající technologie rotujícího barevného kroužku. Technologická limitace (posun barevných spekter) je vyřešena v tomto případě pomocí automatického algoritmu již v procesu samotné digitalizace.



Obr. 7. Dvoustránkový produkční skener KABIS II, KIRTAS (USA), který nedociluje tak vysoké kvality jako předešlý skener, vyznačuje se vyšší produkční rychlostí.

Zpráva je pracovníkem do mezinárodního oddělení předložena nejpozději při vyúčtování cesty do 2 týdnů po jejím ukončení. Bez cestovní zprávy nebude provedeno vyúčtování. Při výjezdu více pracovníků na tutéž služební cestu s týmž programem lze odevzdat společnou cestovní zprávu.

Webová stránka: <http://www.kirtas.com/>

KABIS III Brochure http://www.kirtas.com/pdfs/KIRTAS_KABIS_III_A4_PRINT.pdf

3. Den (dopoledne před odjezdem, domluvená schůzka)

ABBY

LuraTech - JP2 Conversion Solution

- představení JP2 kompresní modulu
- PDF Compressor, verze 6.0 PDF Compressor

LuraTech Europe

- navštívení stánku LuraTech
- Thomas Zellmann

Webová stránka: <http://www.luratech.com>

Zpráva je pracovníkem do mezinárodního oddělení předložena nejpozději při vyúčtování cesty do 2 týdnů po jejím ukončení. Bez cestovní zprávy nebude provedeno vyúčtování. Při výjezdu více pracovníků na tutéž služební cestu s týmž programem lze odevzdat společnou cestovní zprávu.