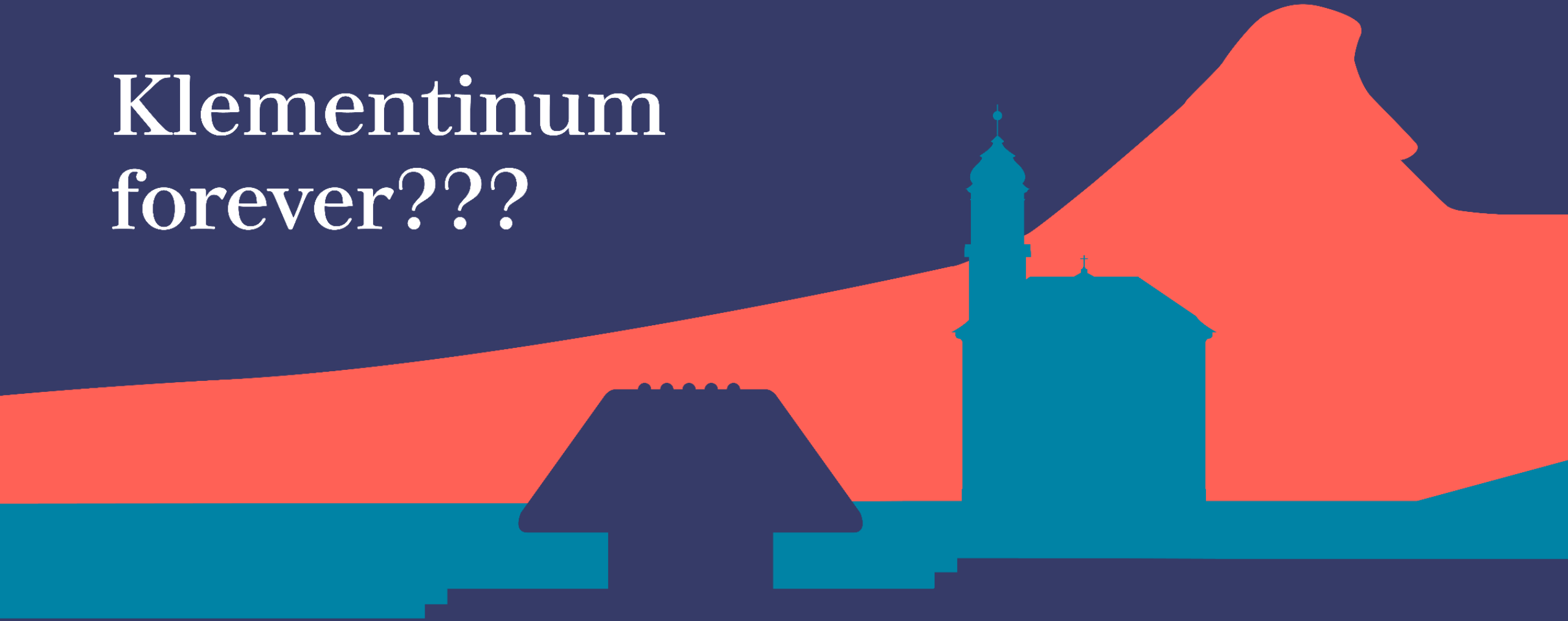


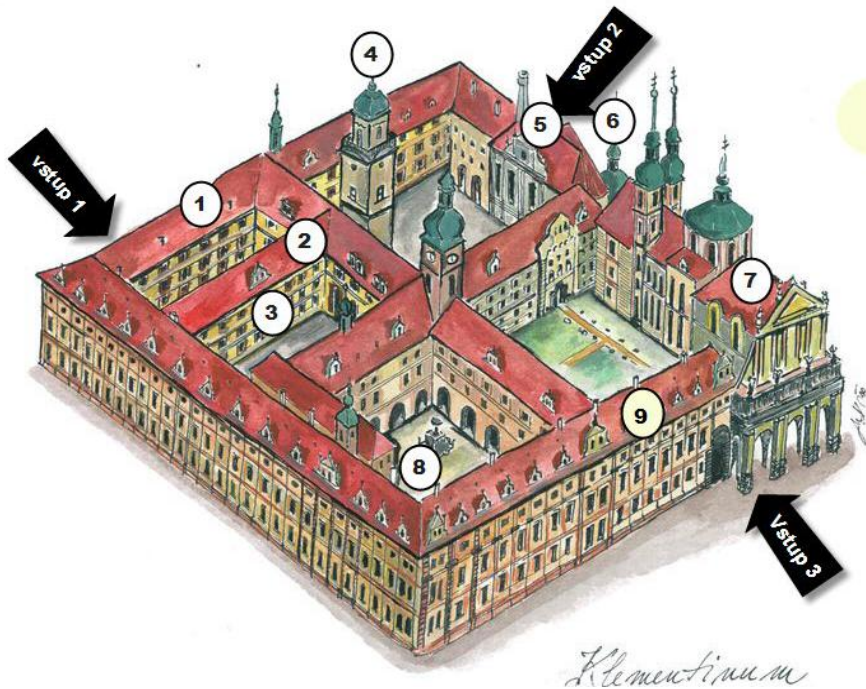


Národní knihovna
České republiky
National Library
of the Czech Republic

Klementinum forever???



Program



1. Principy Machoňovy rekonstrukce
2. Novostavba od Karla Pragera
3. Zakopeme se v Klementinu
4. Kaplický over
5. Klementinum forever?
6. Co bude dál??
7. Otázky. Odpovědi?

Principy Machoňovy rekonstrukce

- Rekonstrukce Klementina nebyla prvním a jediným řešením, ale nakonec jediným, na kterém se rozhodující subjekty shodly
- Ing. arch. Ladislav Machoň vypracoval projekt na základě požadavků knihovny formulované ředitelem dr. Jaroslavem Boreckým
- Stavební práce probíhaly od léta 1924 až do 50. let za plného provozu
- Nejviditelnější byla novostavba hlavní čítárny pro 260 čtenářů





Pražské blues

Drama

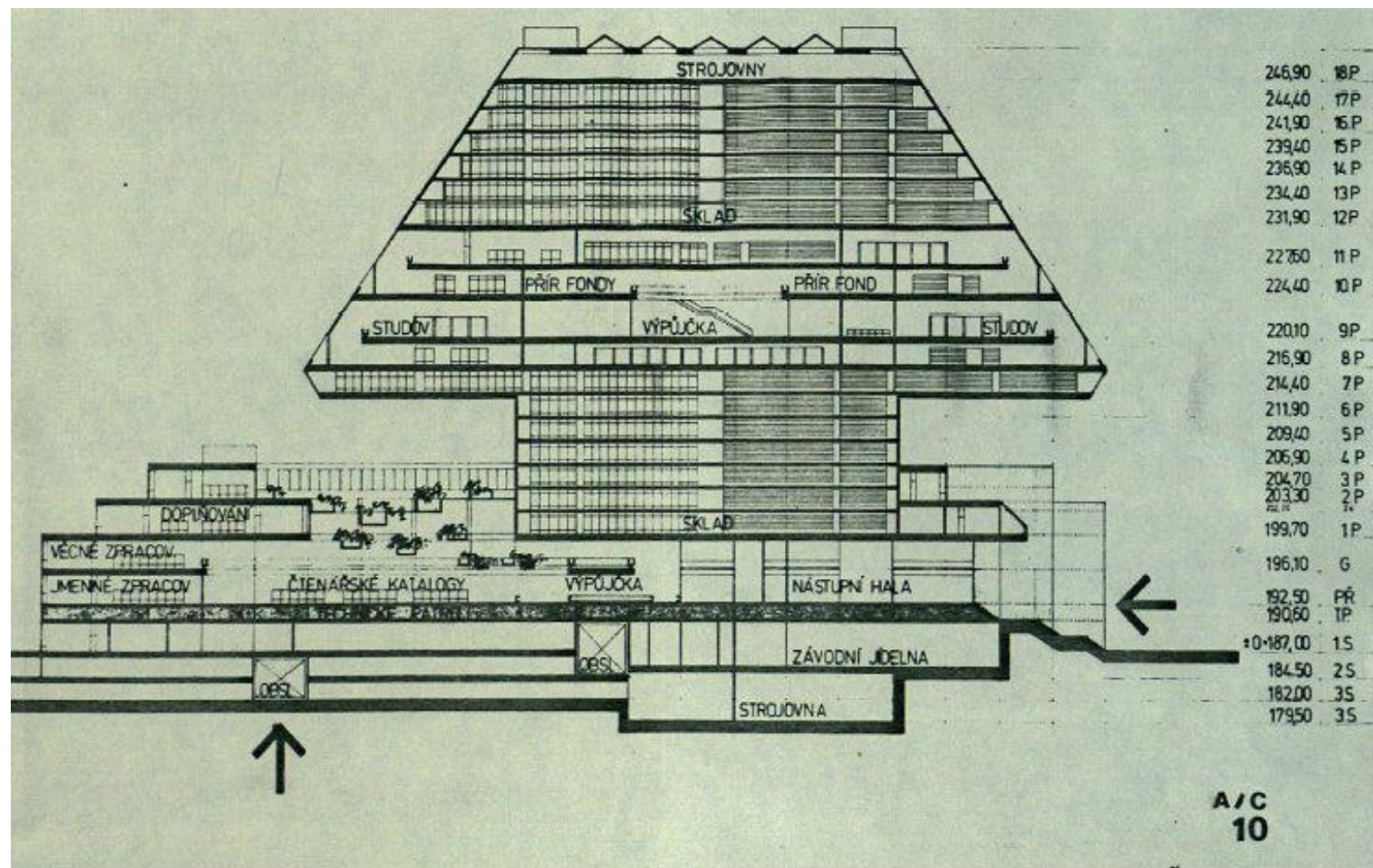
Československo, 1963

Novostavba od Karla Pragera

- Klementinum nestačí – návrhy na řešení prostorové situace v roce 1962
- Dva hlavní směry úvah – získat další objekt v blízkosti nebo novostavba
- Velmi vážně se uvažovalo o novém objektu v asanačním prostoru mezi filozofickou fakultou a Klementinem. Objemovou studii zpracoval formou diplomového projektu ak. arch. Vladimír Pýcha na katedře architektury Vysoké školy uměleckopřemyslové v Praze.
- Pětiletku od pětiletky se v 70. a 80. letech pracovalo s projektem K. Pragera a ateliéru Gama, kdy novostavba knihovny měla být součástí komplexní přestavby mezi Hlávkovým mostem a Negrelliho viaduktem



Národní knihovna
Ceska republika
National Library
of the Czech Republic



Zakopeme se v Klementinu

- Situace po roce 1989 byla zoufalá – nacpané Klementinum včetně sklepů
- Nové přírůstky na hromadách – mimopražské sklady – zámky v Postoloprtech, Buštěhradě, Filipově, objekt v Neratovicích, plechové hangáry v Nučicích, rozestavěný objekt v Brnkách , nevyužitelný kostel sv. Michala na St. Městě etc.
- Na vše před rokem 1989 zapomeňte – diskutujeme opět dokola 😊
- Přestavba bývalého objektu podniku Výstavnictví v Hostivaři na Centrální depozitář v Hostivaři od rozhodnutí vlády v roce 1992 v lednu 1996 začínáme stěhovat

Zakopeme se v Klementinu

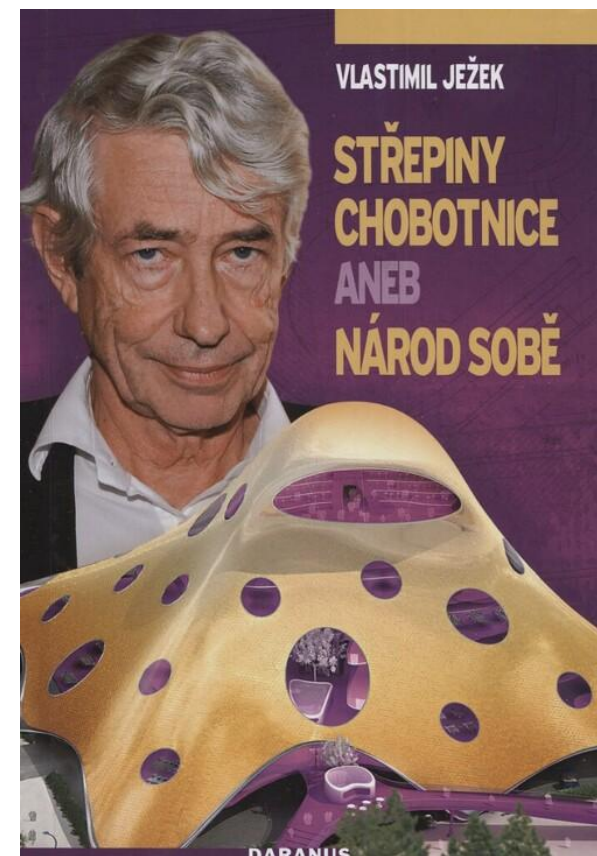
- Řešení prostorové situace nezmizelo, jen se ulehčilo
- Opět se otevřela otázka sousedního Trauttmannsdorfského paláce
- Snaha vyřešit prostorovou situaci vybudováním pětipodlažního podzemního skladu pod tzv. hospodářským dvorem
- Opustili jsme ideu tzv. trojúhelníku z počátku 90. let – Klementinum – Hostivař – novostavba
- Variantu podzemí odnesla tisíciletá voda v létě 2002

Kaplický over

- Nové vedení – jiný názor
- 2004 prosinec NK předkládá MK investiční záměr na novostavbu a souběžně na revitalizaci Klementina
- 2006 – vyhlášena mezinárodní architektonická soutěž (květen)
- 2006 – první kolo soutěže – osm finalistů (říjen)
- 2007 – finále (únor) a 2. března vyhlášen vítěz Oko nad Prahou od Future Systems Jana Kaplického
- 2012 – plánovaný přesun tzv. novodobých fondů a služeb do novostavby

Tahanice o chobotnici

- 2007 na podzim odvolán GŘ Ježek a vše skončilo, pachuč zůstala
- HEKRDLOVÁ, Kateřina et al. *Okno nad Prahou: knihovna pro třetí tisíciletí*. 1. vyd. Praha: Národní knihovna České republiky, 2007. 76 s. ISBN 978-80-7050-523-6.
- JEŽEK, Vlastimil. *Střepiny chobotnice, aneb, Národ sobě*. V Řitce: Daranus, 2009. 279 s., xvi s. barev. obr. příl. ISBN 978-80-86983-69-1.



Co bude dál??

- Revitalizujeme – před námi je 3. etapa, která však představuje 52% užité plochy Klementina – v souladu s návrhem, který předpokládal novostavbu hlavně opravujeme národní kulturní památku
- Dostavujeme objekt v Hostivaři
- Veškerá dosavadní motivace pro rekonstrukci, stavby, ideální projekty a soutěže byla – **není místo na stále rostoucí fondy!!!**
- Porostou naše fyzické sbírky stále tempem cca 100 tisíc ročně??
- Je stále dostupnost fyzických sbírek tím hlavním očekáváním uživatelů??



	2011	2012	2013	2014	2015	2016	2017	2018	2019	2020	2021
Knihovní jednotky celkem	6 743 727	6 829 235	6 919 075	7 014 168	7 104 388	7 192 408	7 275 680	7 358 308	7 439 638	7 509 461	7 574 006
Přírůstky knihovních jednotek ve svazcích	98 335	89 802	91 034	96 375	92 599	90 541	87 908	90 322	89 039	77 724	73 327
Registrovaní čtenáři	30 879	31 263	30 349	29 638	28 145	26 563	24 523	22 108	21 234	18 525	16 927
Návštěvníci v knihovně (fyzické návštěvy součet položek 11 - 13 a 15)	409 545	642 615	667 692	636 367	693 061	711 601	423 914	455 278	455 311	165 128	143 565
Návštěvníci půjčoven a studoven	368 340	371 410	343 210	332 783	309 034	284 986	239 737	152 701	151 229	90 909	63 395
Návštěvníci využívající internet v knihovně	80 589	181 999	215 896	217 006	256 638	260 480	67 194	66 418	103 397	24 427	23 708
Návštěvníci kulturních akcí	35 627	80 201	99 305	77 108	114 377	154 443	105 675	225 933	188 357	1 305	11 062
<i>z návštěvníků kulturních akcí smluvní partneři/*</i>	<i>6 730</i>	<i>66 408</i>	<i>68 577</i>	<i>68 396</i>	<i>68 332</i>	<i>95 809</i>	<i>4 202</i>	<i>112 930</i>	<i>170 865</i>	<i>42 034</i>	<i>39 203</i>
Návštěvníci vzdělávacích akcí	3 842	9 005	9 281	9 470	13 012	11 692	11 308	10 226	12 328	6 453	6 197
Návštěvníci on-line služeb z prostoru mimo knihovnu	6 261 363	6 611 048	6 303 506	7 023 808	6 665 335	7 951 503	13 269 227	8 705 441	15 149 448	17 160 414	18 535 075
Návštěvníci webových stránek knihovny	1 818 780	1 900 604	2 012 887	2 063 789	1 994 174	2 078 996	2 134 232	1 942 793	2 048 390	2 323 617	2 318 246
Výpůjčky celkem	719 086	733 504	669 806	649 684	614 519	572 799	536 468	470 147	446 163	261 179	206 466
z toho výpůjčky periodik	36 103	39 029	37 759	33 811	31 011	29 682	26 077	27 781	31 257	18 079	12 573

Otázky. Odpovědi?

Co mne napadá:

- Je myšlenka novostavby stále živá i v době „všechno je nanehtáno“?
- A co bude v Klementinu? Knihovna? Turistický herberk? Galerie, hotel, voskové figuríny?
- Je stále nosná myšlenka trojúhelníku – Klementinum – Hostivař – novostavba??
- A když už novostavba, tak celá knihovna v ní? Nebo jen služby a nezbytné fyzické fondy?
- A nestačí nám dnes už jen Klementinum? Viděli jste ta čísla??

Děkuji za Vaši pozornost – nějaké otázky?

Diskutujeme-li o knihovně jako instituci, je nedílnou součástí tématu základní, ideové poslání knihovny, její konkrétní role a funkce formulované zákonem a zřizovacím aktem (statut/zřizovací listina), sbírky a budovy, řídicí nástroje a předpisy, rovněž tak, a to v neposlední řadě, všichni zaměstnanci, protože to vše je pro mne naše knihovna.

Hanouche

Kontakt:

PhDr. Hanuš Hemola

420-221-663-209

420-736-607-755

hanus.hemola@nkp.cz

<http://www.nkp.cz>